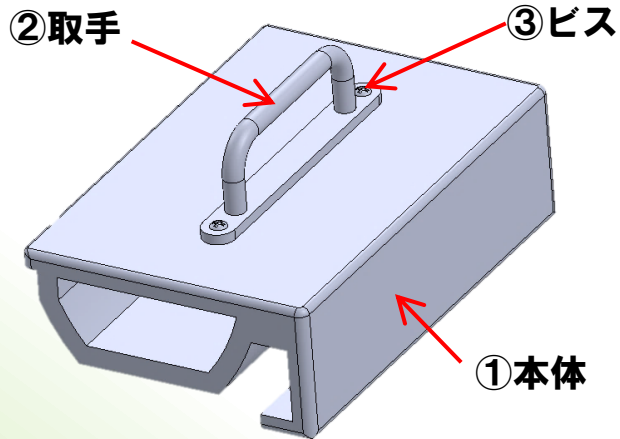


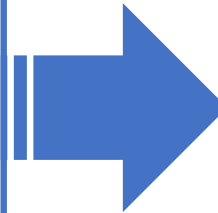
黒板粉受けクリーナー

— 造形方法の改善 後工程を考慮した造形 —

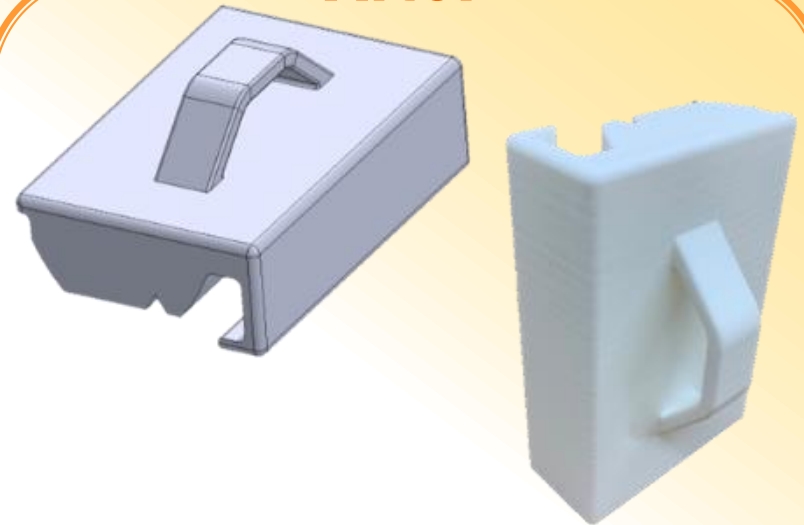
Before



従来の製品は
本体・取手とビスの3部品



After



3Dプリンターで1部品として造形

【特長】

- ・初期の構想から、取手までを一括で造形する方法に変更し部品点数削減
- ・一体造形したことで、取手の組付時間を削減
- ・強度の必要な部分は層を増やして造形することで強度も確保